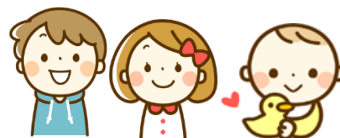


当院の診療体制について



- ・感染予防の観点から、急性疾患（発熱、感染症など）を主に診る**一般外来**と、慢性疾患（感染性のない疾患や定期処方など）を診る**慢性外来**の診察時間を分けています。

時間	月	火	水	木	金	土
8:30	一般外来 (急性疾患)					10:30~
11:00	予防接種 (1歳以上)					
12:00	慢性外来					
13:45	予防接種 健診 (1歳未満)					
15:00	予防接種 (1歳以上)					
16:00	一般外来 (急性疾患)					
17:30						

急性疾患の例: 発熱、せき、鼻水、のどの痛み、下痢、嘔吐、耳の痛み、蕁麻疹、発疹、とびひなどの症状が急にでてきた場合、登園・登校許可書など
 ☆「一般外来」の時間に Web 予約または電話でご予約ください。

慢性疾患の例: 経過が長く、感染性でないもの、定期処方を続けている場合など
 気管支喘息、花粉症、アレルギー性鼻炎、アトピー性皮膚炎、皮膚の乾燥、食物アレルギー、便秘、夜尿症、発達障害、慢性的頭痛、起立性調節障害、てんかん、赤ちゃん相談(感染症以外)などの場合、アレルギー指導表、その他の書類作成の場合など、
 ☆「慢性外来」の時間に Web 予約または電話でご予約ください。
 ☆ 一般外来の時間でも、ご希望であれば診療可能ですので、その場合は「一般外来」の時間にご予約ください。

- ・急性疾患なのか、慢性疾患なのか、どの時間帯に受診すればよいかわからない場合はお気軽に電話でお問い合わせください。
- ・Web 問診もご利用できます。来院前に入力していただければ待ち時間も短縮できますので、よろしくお願いいたします。
- ・付き添いのご両親等が体調不良の時も、お気軽にご相談ください。
- ・発熱やかぜ症状で受診される方はもちろんですが、これらの症状がない場合も必ずマスクの着用をお願いします。付き添いの方もマスクの着用をお願いします。

