



ながおか医療生活協同組合

介護付(混合型)有料老人ホーム

アシスト笹崎

365日・24時間の快適安全サポート。
こころとからだを安心アシスト。



施設・サービスのご案内

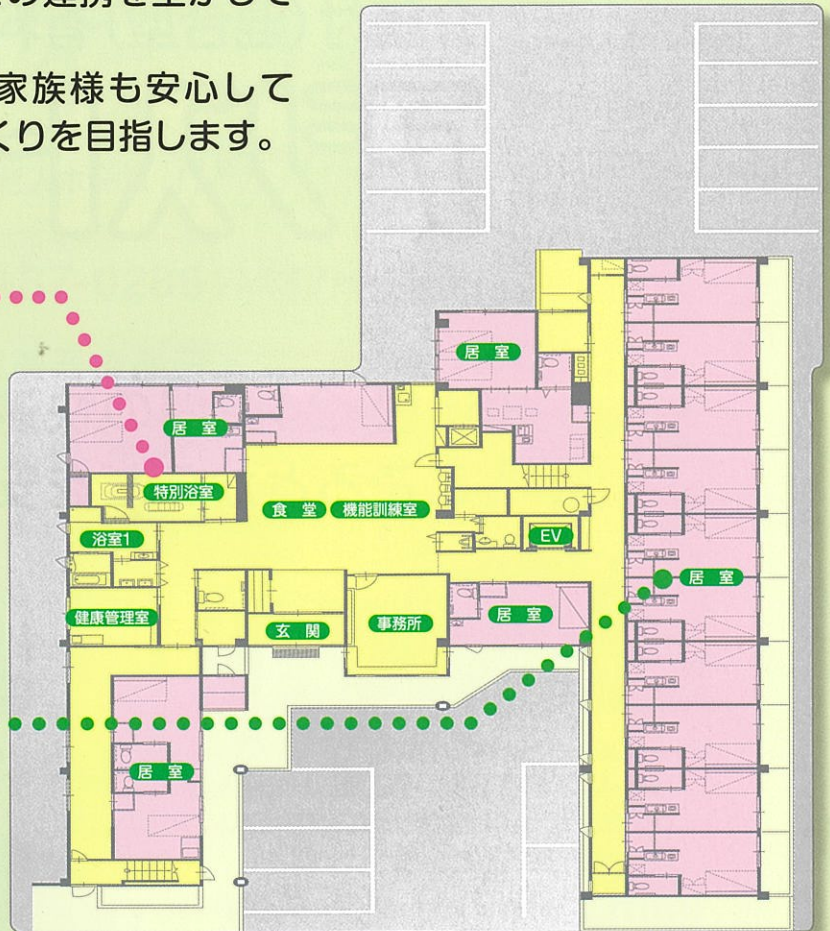
ご入居される皆さまの アシスト ライフプランを24時間支援します。

アシスト笹崎はご入居される皆さまのライフプランに合わせて、協力医療機関・介護機関との連携を生かして心地よいサポートを提供いたします。

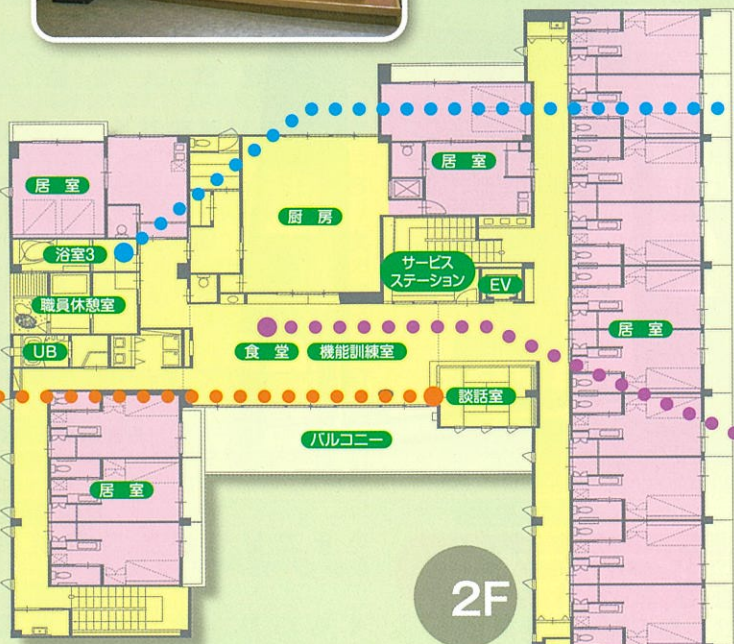
ご入居される皆さまをはじめ、ご家族様も安心してご利用いただける開放的なホームづくりを目指します。



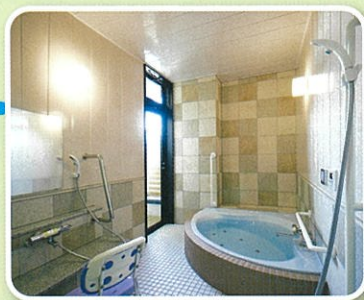
全室キッチン、トイレ完備。家庭的な雰囲気の中、お過ごしいただけます。



1F



2F



1人～3人用まで3カ所（和風・洋風・家庭浴室）あり、自立の方は毎日ご利用いただけます。入浴に介助が必要な方は、特別浴室にて対応いたします。



各フロアに食堂が設置されています。落ち着いた雰囲気の中、食事をお楽しみください。

施設概要

- 名称 介護付(混合型)有料老人ホーム アシスト笹崎
- 所在地 長岡市笹崎2-2-11
- 施設の類型及び表示項目
 - ・類型：介護付有料老人ホーム(一般型特定施設)介護専用型以外
 - ・居住の権利形態：建物賃貸借方式
 - ・利用料の支払い方式：月払い方式
 - ・入居時の要件：入居時自立・要支援・要介護
 - ・介護保険[職員体制]：新潟県指定(介護予防)特定施設入居者生活介護[3:1以上]
- 構造・規模
 - ・鉄骨造 2階建て/防災設備：火災報知器、スプリンクラー、自家発電機 等
 - ・居室の概要：一般居室 31室(1人用27室、夫婦用4室 各室バルコニー・ミニキッチン・トイレ付) 18.52㎡~38.68㎡(最多19.00㎡)、非常通報装置設置
 - ・共用施設概要：談話室、食堂兼機能訓練室、健康管理室、いきいきルーム兼談話室、サービスステーション、浴室、洗濯室、トイレ、汚物処理室、駐車場
- 主な交通手段 JR長岡駅東口より自動車で5分(2.3km) / 越後交通バス 曙1丁目バス停から234m
- 事業主体 ながおか医療生活協同組合 長岡市前田1-6-7 TEL0258(38)0813
- 権利関係 敷地概要……1,409.84㎡(事業者賃借)
建物概要……延べ床面積1,335.41㎡(事業者賃借)

協力医療機関

- ながおか生協診療所 / 長岡市前田1-6-7(内科・消化器科・リハビリ科)
- 生協かんだ診療所 / 長岡市西新町2-3-22(内科・循環器科・消化器科・リハビリ科)
[協力の内容]
 - ① 罹病・負傷などにより治療が必要となった場合の受診、治療協力を行います。医療費は、別途自己負担が発生します。
 - ② 入院加療が必要な場合、連携病院への入院を支援致します。(但し、利用者本人の同意の下に行われることを原則とします。)
 - ③ 希望の入居者には、定期健康診断・予防接種を実施します。
- 生協ながおかデンタルクリニック / 長岡市沢田1-2-1(歯科)
[協力の内容]
 - ① 歯科衛生士の派遣により、入居者の口腔ケアを目的に歯磨き指導・口腔内のチェックを実施します。
 - ② 必要に応じて歯科医師の診療を行います。医療費は、別途自己負担が発生します。
 - ③ 歯科医師又は歯科医師の指示を受けた歯科衛生士は、介護職員に口腔ケアに係わる技術的及び指導を月1回以上行う。

入居時の要件 *体験入居制度あり

<以下に該当する高齢者(概ね60歳以上)>

入居時自立又は要支援・要介護の認定を受けている方 *但し、認知症・精神疾患等を発症の方、入院医療が必要な方を除きます。

<施設内住み替え>

各一般居室にて介護保険サービスを提供します。但し、より適切な介護のため、一般居室間(1階・2階)で住み替えていただく場合があります。その際、身体状況によっては、利用料の変更が生じます。

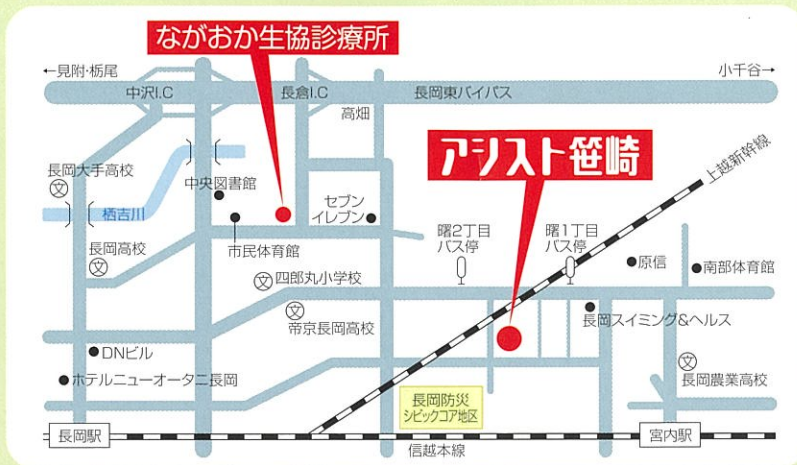
- 判断基準・手続…医師の意見を聴くほか、一定の観察期間を設けたうえ、変更内容について本人・身元引受人に説明し同意を得て、住み替えていただきます。

提供サービスの概要

食事サービス、生活相談・助言サービス、非常通報サービス、施設の巡回・警備、フロントサービス、健康管理サービスと治療への協力、組合員サービス * (介護予防) 特定施設入居者生活介護 契約者への介護サービス。

出資金

ながおか医療生活協同組合出資金5,000円以上(使途:預り金、退去時:脱退自由)



介護付(混合型)有料老人ホーム **アシスト笹崎**
 長岡市笹崎2-2-11
<ご相談窓口> TEL37-0286 FAX37-0650

<連携医療機関>



ながおか生協診療所 (内科・消化器内科)
 長岡市前田1-6-7 TEL39-7001 FAX30-1172
 ながおか生協診療所リハビリ室(通所リハビリ・訪問リハビリ)
 TEL0258-38-2011 FAX0258-30-1160



生協かんだ診療所 (内科・循環器内科)
 長岡市西新町2-3-22 TEL32-2887 FAX39-9403
 生協かんだ診療所リハビリ室(通所リハビリ・訪問リハビリ)
 TEL0258-39-9406 FAX0258-39-9403

ホームページ <http://www.nagaoka-iryuu-seikyuu.jp/index.html>

関連施設のご案内

西新町2-3-22

- 生協かんだ診療所
TEL0258-32-2887 FAX0258-34-4368
- 生協かんだ診療所リハビリ室
TEL0258-39-9406 FAX0258-32-3015
- 長岡市在宅介護支援センター ほっとあらまち
TEL0258-31-5212 FAX0258-39-9403
- ヘルパーステーション おひさま
TEL0258-38-6326 FAX0258-34-4368
- 生協かんだ事務局
TEL0258-31-5211 FAX0258-34-4368

高町2-59-294

- 小規模多機能型居宅介護 プラット高町
TEL0258-39-3019 FAX0258-39-3039

高町2-59-363

- 介護付有料老人ホーム アシスト高町
TEL0258-39-6611 FAX0258-39-6620

琴平1-2-1

- あたごこどもクリニック
TEL0258-36-5810 FAX0258-36-5833

蔵王1-1-45

- 通所リハビリ パレット
TEL0258-32-3888 FAX0258-38-6750

前田1-6-7

- ながおか生協診療所
TEL0258-39-7001 FAX0258-30-1172
- ながおか生協診療所リハビリ室
TEL0258-38-2011 FAX0258-30-1172
- まちの福祉相談室 ほっとながおか
TEL0258-39-7033 FAX0258-38-6330
- 訪問看護ステーション すまいる
TEL0258-39-7019 FAX0258-30-1172
- 生協本部事務局
TEL0258-38-0813 FAX0258-30-1160

前田1-10-3

- グループホーム にここ
TEL0258-30-1131 FAX0258-30-1176

前田3-1-16

- フィットネス・レインボー
TEL0258-39-7002 FAX0258-39-7154

土合4-1-14

- 地域交流スペース 四郎丸わいが家
TEL0258-39-2882 FAX0258-30-1175
- ぐらしいきいき支援室
(配食サービス問い合わせ窓口)
TEL0258-30-1161 FAX0258-30-1175

笹崎2-1-15

- デイサービスセンター ささぶえ
TEL0258-33-8111 FAX0258-33-8199

笹崎2-1-20

- グループホーム ささざき
TEL0258-30-1112 FAX0258-37-0688
- 小規模多機能型居宅介護 プラット笹崎
TEL0258-37-0706 FAX0258-37-0688

泉1-7-20

- 小規模多機能型居宅介護 プラット新町
TEL0258-38-8877 FAX0258-31-5234

泉1-7-24

- 介護老人保健施設 あらまち
TEL0258-30-0388 FAX0258-34-1822

沢田1-2-20

- 生協こどもクリニック
TEL0258-33-7131 FAX0258-33-7137

- 長岡市病児保育施設 すこやか保育室
TEL0258-33-7090 FAX0258-33-7137

沢田1-2-1

- 生協ながおかデンタルクリニック
TEL0258-37-8810