



(介護予防) 認知症対応型共同生活介護

グループホーム ざおう

私の居たい場所
あるために…

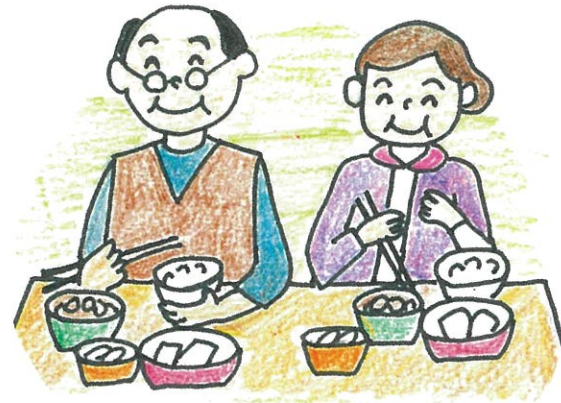


施設・サービスのご案内



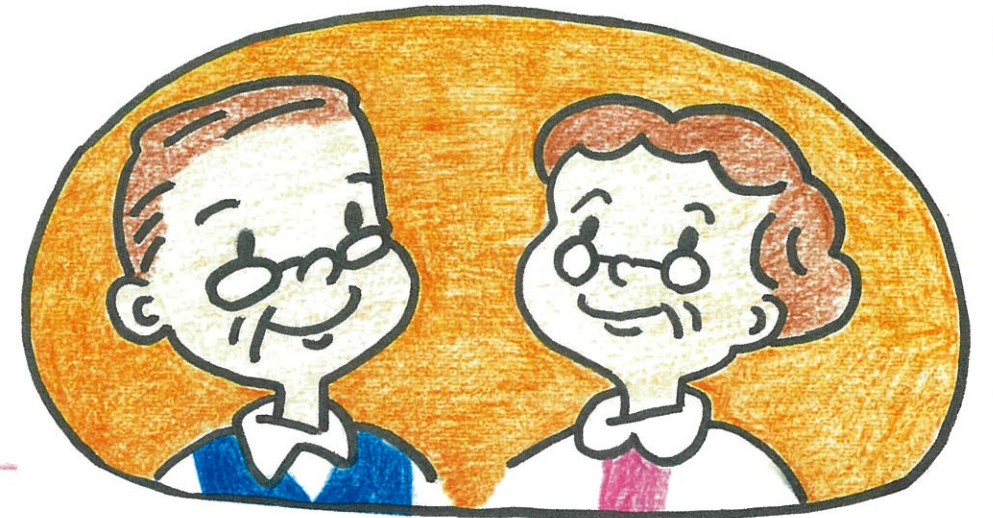
ながおか医療生活協同組合

24時間・365日「こころ」と「からだ」をサポートします!!



私の居たい
場所

を目指します



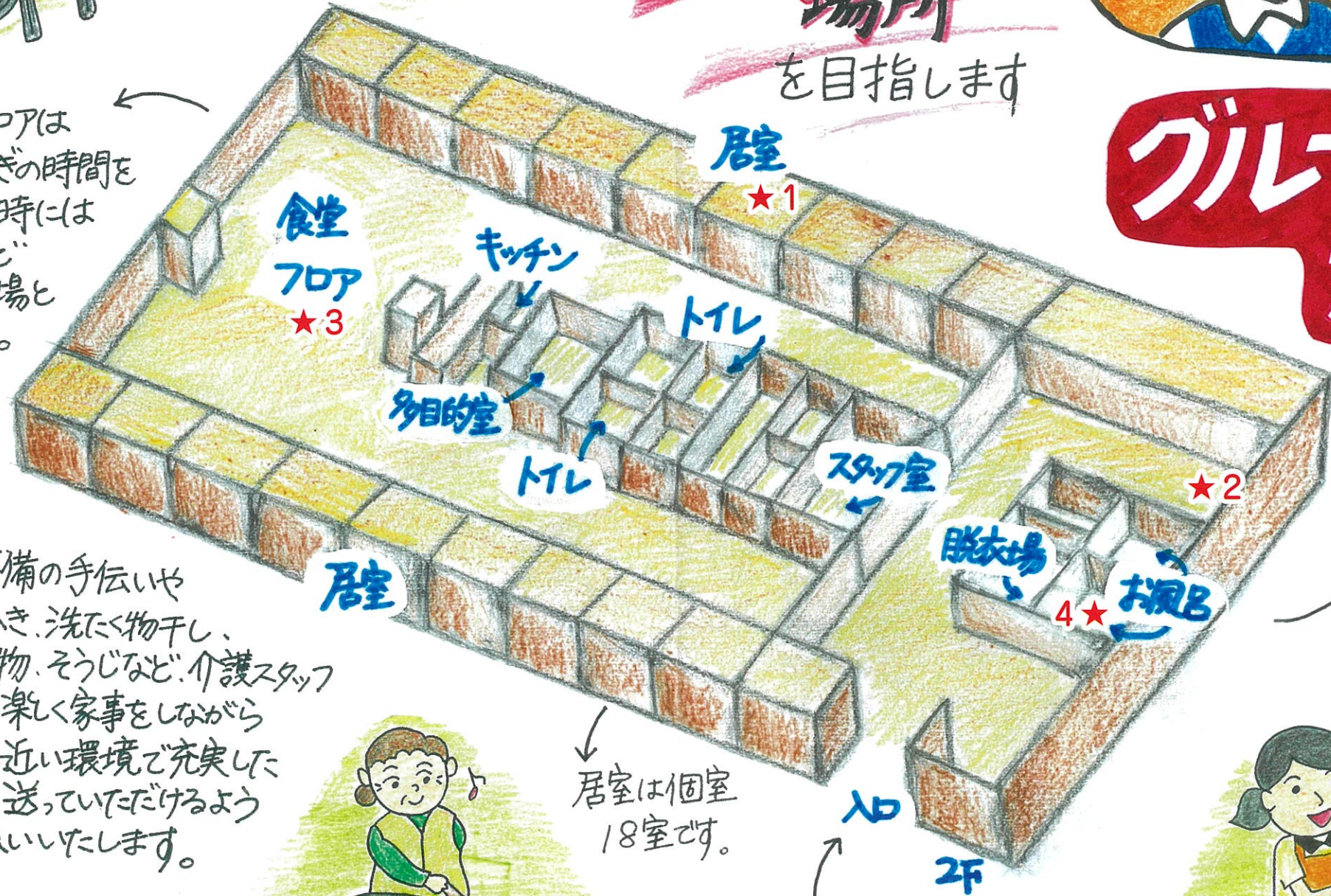
ゆったりとしたフロアは
食事したり、くつろぎの時間を
もっていただく。時には
身体を動かすなど
コミュニケーションの場と
なります。



食事準備の手伝いや
食器ふき、洗たく物干し、
たたみ物、そうじなど、介護スタッフ
と共に楽しく家事をしながら
家庭に近い環境で充実した
生活を送っていただけるよう
お手伝いいたします。



居室は個室
18室です。



グループホーム
ざおうです

2016.6.1
オープン

入浴は生活の楽しみ
のひとつです。
入居者様の状態に
合わせて、安心して入っ
ていただけるよう、2つの
浴室が整っています。



1Fの通所リハビリ、パレット
から2Fに上ると
グループホームざおうの
入口です。

★2 くつろぎスペース



全室
個室!

★1 居室

使い慣れた
家具を
自由にレイアウト

自分だけの
空間を!



午後のひととき

のんびりくつろぎ
スペース



★3 食堂フロア

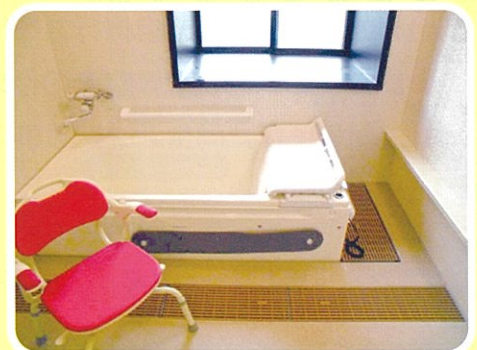


笑顔あふれる
明るく
広い空間

●みんなが集うさおうの食堂 

お風呂場

★4 お風呂



- 家庭的な浴室でゆったり入浴 (上)
- おからだに合わせてお使いいただけるチェア浴 (右)

グループホームとは…?

認知症の人が必要なケアを受けながら共同生活する場所で地域密着型サービス事業の1つです

1ユニット9人の少人数で生活します。認知症のため日常生活に支障が見られるようになった人でも、入浴や食事、排泄などのケアを受けながら、家庭にいるような環境の中で、近隣の住民とも関わり合い充実した生活を送っていただけます。

役割を持ち、出来る事を行って、症状の進行を緩やかにします

必要なケアは、個人の人格を尊重しながら行われます。また料理や掃除などの役割を持ち、みんなと協力し合うことで安定した生きがいのある生活を送っていただけます。

グループホームざおうでは…

- 街の中に位置し、近くにはスーパーもあり、徒歩でも買い物に行けます。
- 当法人診療所が近くにあり、24時間医療連携しています。

定員

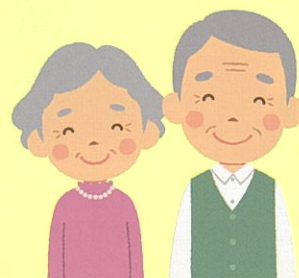
- グループホームざおう 18人(1ユニット9×2ユニット)全室個室

利用できる人

介護保険の要支援(2)以上の方で認知症の状態にあつて、次のすべてに当てはまる方。

- 認知症に伴って著しい精神症状や行動異常がないこと。
- 極端な暴力行為や自傷行為を行う恐れがないこと。
- 認知症の原因疾患及びその他の傷病が集中的な医療を必要としないこと。
- 上記のほか共同生活を送る事に支障がないこと。

◆面会、外出、外泊はいつでも自由に出来ます。



ご案内図



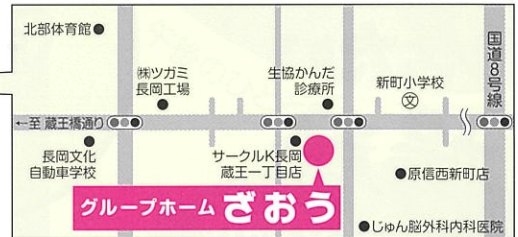
ながおか医療生活協同組合
のホームページはこちらから→



グループホーム ささぶえ

〒940-0028 長岡市蔵王1-1-45
TEL0258-38-6760
FAX0258-39-2575

※入居相談お問い合わせ・見学等、随時お受け致しております。



ながおか生協診療所 (内科・消化器内科)
長岡市前田1-6-7 TEL39-7001 FAX30-1172
ながおか生協診療所リハビリ室 (通所リハビリ・訪問リハビリ)
TEL0258-38-2011 FAX0258-30-1160

連携 医療機関



生協かんだ診療所 (内科・循環器内科)
長岡市西新町2-3-22 TEL32-2887 FAX39-9403
生協かんだ診療所リハビリ室 (通所リハビリ・訪問リハビリ)
TEL0258-39-9406 FAX0258-39-9403

ホームページ <http://www.nagaoka-iryou-seikyou.jp/index.html>

関連施設のご案内

西新町2-3-22

- **生協かんだ診療所**
TEL0258-32-2887 FAX0258-34-4368
- **生協かんだ診療所リハビリ室**
TEL0258-39-9406 FAX0258-32-3015
- **長岡市在宅介護支援センター ほっとあらまち**
TEL0258-31-5212 FAX0258-39-9403
- **ヘルパーステーション おひさま**
TEL0258-38-6326 FAX0258-34-4368
- **生協かんだ事務局**
TEL0258-31-5211 FAX0258-34-4368

高町2-59-294

- **小規模多機能型居宅介護 プラット高町**
TEL0258-39-3019 FAX0258-39-3039

高町2-59-363

- **介護付有料老人ホーム アシスト高町**
TEL0258-39-6611 FAX0258-39-6620
- **短期入所 グリーンステイ高町**
TEL0258-39-7711 FAX0258-39-6620

琴平1-2-1

- **あたごこどもクリニック**
TEL0258-36-5810 FAX0258-36-5833

前田1-6-7

- **ながおか生協診療所**
TEL0258-39-7001 FAX0258-30-1172
- **ながおか生協診療所リハビリ室**
TEL0258-38-2011 FAX0258-30-1172
- **まちの福祉相談室 ほっとながおか**
TEL0258-39-7033 FAX0258-38-6330
- **訪問看護ステーション すまいる**
TEL0258-39-7019 FAX0258-30-1172
- **生協本部事務局**
TEL0258-38-0813 FAX0258-30-1160

前田1-10-3

- **グループホーム にこにこ**
TEL0258-30-1131 FAX0258-30-1176

前田3-1-16

- **フィットネス・レインボー**
TEL0258-39-7002 FAX0258-39-7154

蔵王1-1-45

- **通所リハビリ パレット**
TEL0258-32-3888 FAX0258-38-6750

沢田1-1-20

- **生協こどもクリニック**
TEL0258-33-7131 FAX0258-33-7137
- **長岡市病児保育施設 すこやか保育室**
TEL0258-33-7090 FAX0258-33-7137

笹崎2-1-15

- **デイサービスセンター ささぶえ**
TEL0258-33-8111 FAX0258-33-8199
- **デイホーム ささぶえ**
TEL0258-33-8111 FAX0258-33-8199

笹崎2-1-20

- **グループホーム ささざき**
TEL0258-30-1112 FAX0258-37-0688
- **小規模多機能型居宅介護 プラット笹崎**
TEL0258-37-0706 FAX0258-37-0688

泉1-7-20

- **小規模多機能型居宅介護 プラット新町**
TEL0258-38-8877 FAX0258-31-5234
- **かんだ組合員事務局 (配食サービス問い合わせ窓口)**
TEL0258-31-5233 FAX0258-31-5234

泉1-7-24

- **介護老人保健施設 あらまち**
TEL0258-30-0388 FAX0258-34-1822

土合4-1-14

- **地域交流スペース 四郎丸わいが家**
TEL0258-39-2882 FAX0258-30-1175
- **前田組合員事務局 (配食サービス問い合わせ窓口)**
TEL0258-30-1161 FAX0258-30-1175