

営業日・営業時間のご案内

- **営業日** 日曜・祝祭日及びながおか医療生活協同組合の休業日を除く毎日
- **営業時間** 8:30~17:00 (土曜日は12:30まで)
- **緊急時の体制** 電話により24時間連絡のつく体制とし、必要な場合は緊急で訪問看護を行います。

関連施設のご案内

- | | |
|--|--|
| <p>前田1-6-7</p> <ul style="list-style-type: none"> ● ながおか生協診療所
TEL0258-39-7001 FAX0258-30-1172 ● ながおか生協診療所リハビリ室
TEL0258-38-2011 FAX0258-30-1172 ● まちの福祉相談室 ほっとながおか
TEL0258-39-7033 FAX0258-38-6330 ● 生協本部事務局
TEL0258-38-0813 FAX0258-30-1160 | <p>西新町2-3-22</p> <ul style="list-style-type: none"> ● 生協かんだ診療所
TEL0258-32-2887 FAX0258-34-4368 ● 生協かんだ診療所リハビリ室
TEL0258-39-9406 FAX0258-32-3015 ● 長岡市在宅介護支援センター ほっとあらまち
TEL0258-31-5212 FAX0258-39-9403 ● 生協かんだ事務局
TEL0258-31-5211 FAX0258-34-4368 |
| <p>泉1-7-20</p> <ul style="list-style-type: none"> ● 小規模多機能型居宅介護 プラット新町
TEL0258-38-8877 FAX0258-31-5234 | <p>前田1-10-3</p> <ul style="list-style-type: none"> ● グループホームにここ
TEL0258-30-1131 FAX0258-30-1176 |
| <p>泉1-7-22</p> <ul style="list-style-type: none"> ● ヘルパーステーション おひさま
TEL0258-38-6326 FAX0258-34-4368 | <p>前田3-1-16</p> <ul style="list-style-type: none"> ● フィットネス・レインボー
TEL0258-39-7002 FAX0258-39-7154 |
| <p>泉1-7-24</p> <ul style="list-style-type: none"> ● 介護老人保健施設 あらまち
TEL0258-30-0388 FAX0258-34-1822 | <p>笹崎2-2-11</p> <ul style="list-style-type: none"> ● 介護付混合型有料老人ホーム アシスト笹崎
TEL0258-37-0286 FAX0258-37-0650 |
| <p>蔵王1-1-45</p> <ul style="list-style-type: none"> ● 通所リハビリ パレット
TEL0258-32-3888 FAX0258-38-6750 ● グループホーム さおう
TEL0258-38-6760 FAX0258-39-2575 | <p>笹崎2-1-15</p> <ul style="list-style-type: none"> ● デイサービスセンター ささぶえ
TEL0258-33-8111 FAX0258-33-8199 |
| <p>琴平1-2-1</p> <ul style="list-style-type: none"> ● あたごこどもクリニック
TEL0258-36-5810 FAX0258-36-5833 | <p>笹崎2-1-20</p> <ul style="list-style-type: none"> ● グループホーム ささざき
TEL0258-30-1112 FAX0258-37-0688 ● 小規模多機能型居宅介護 プラット笹崎
TEL0258-37-0706 FAX0258-37-0688 |
| <p>沢田1-2-20</p> <ul style="list-style-type: none"> ● 生協こどもクリニック
TEL0258-33-7131 FAX0258-33-7137 ● 長岡市病児保育施設 すこやか保育室
TEL0258-33-7090 FAX0258-33-7137 | <p>花園南2-337</p> <ul style="list-style-type: none"> ● 特別養護老人ホーム はるか
TEL0258-38-0850 FAX0258-32-2008 |
| <p>沢田1-2-1</p> <ul style="list-style-type: none"> ● 生協ながおかデンタルクリニック
TEL0258-37-8810 FAX0258-37-8812 | <p>土合4-1-14</p> <ul style="list-style-type: none"> ● 地域交流スペース 四郎丸わいが家
TEL0258-39-2882 FAX0258-30-1175 |
| <p>高町2-59-363</p> <ul style="list-style-type: none"> ● 介護付有料老人ホーム アシスト高町
TEL0258-39-6611 FAX0258-39-6620 | <p>● くらしいきいき支援室 (配食サービス問い合わせ窓口)
TEL0258-30-1161 FAX0258-30-1175</p> |
| <p>高町2-59-294</p> <ul style="list-style-type: none"> ● 小規模多機能型居宅介護 プラット高町
TEL0258-39-3019 FAX0258-39-3039 | |



ながおか医療生活協

訪問看護ステーション

あまいる

長岡市前田1-6-7

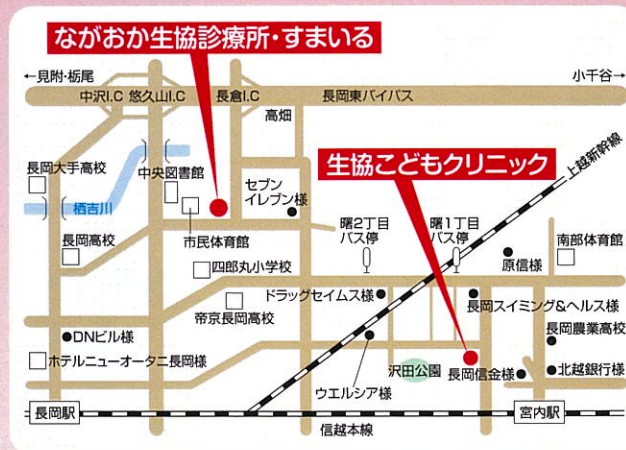
TEL0258-39-7019

FAX 0258-30-1172

ホームページ

<http://www.nagaoka-iryou-seikyuu.jp/index.html>

●県指定年月日 平成12年4月1日(事業者番号 1560290072)



当事業所は信頼の看護・介護に向けて、利用者により良い看護・介護を受けていただけるよう日々努力を重ねております。「利用者及びその家族、介護者の個人情報」につきましても適切に保護し管理することが非常に重要であると考えております。そのために当事業所では、以下の個人情報保護方針を定め確実に履行に努めます。

- ①個人情報の収集について
- ②個人情報の利用および提供について
- ③個人情報の適性管理について
- ④個人情報の確認・修正等について
- ⑤問い合わせの窓口
- ⑥法令の遵守と個人情報保護の仕組みの改善



訪問看護ステーション

あまいる



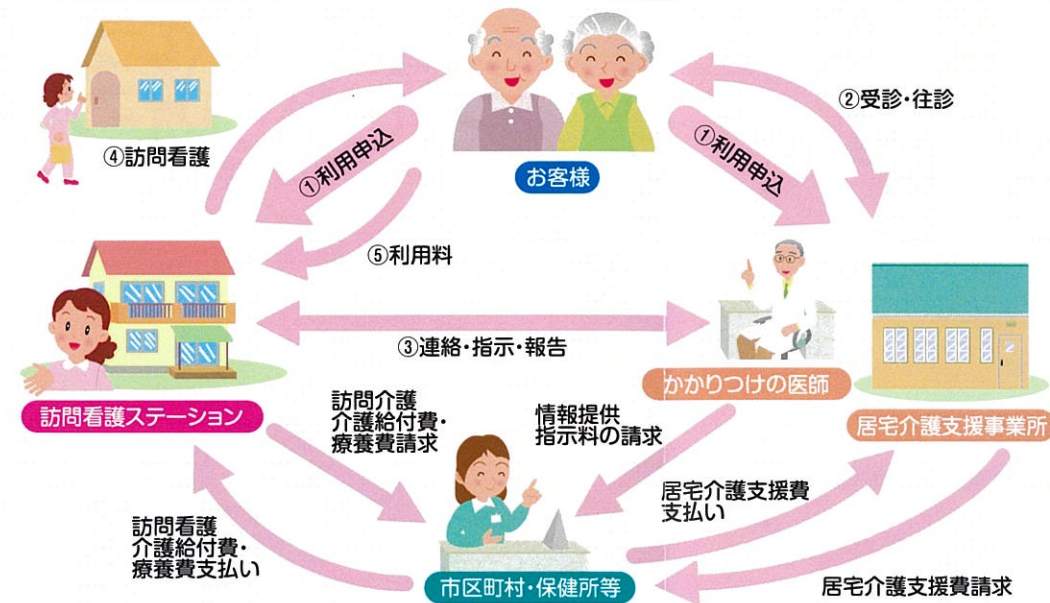
ながおか医療生活協同組合



こんにちは 訪問看護ステーション おまいる ですよ

住み慣れたご自宅で快適な療養生活がおくれるように、そして自立能力が高まるようにおひとりおひとりの状態にあわせた看護をいたします。

訪問看護制度のしくみと利用申込



●ご利用の申込…訪問看護ステーション・担当ケアマネージャーまたはかかりつけの医師まで直接お申込み下さい。

訪問看護ステーションで利用できる方は…

病気やけがなどで寝たきりになる心配のある方、寝たきりの方、脳卒中の後遺症などでリハビリの必要な方、認知症や精神的に不安のある方、医療処置が必要な方などがご利用いただけます。

介護保険の訪問看護サービスは、訪問看護が必要な要支援・要介護者に提供されます。また、これらの要介護者等であっても、末期がん、厚生労働大臣が定める疾病等、急性増悪期の訪問看護は介護保険のサービスの対象を外れ、医療保険から訪問看護を受けることになります。



ご家族等への介護支援・相談



病状の観察



清拭・洗髪



ターミナルケア・カテーテルなどの管理



床ずれの予防と処置

介護度にかかわらず病状観察や療養生活に不安のある方を専門的な視点で援助します。



食事(栄養)指導管理 排泄の介助・管理



リハビリテーション



医師の指示による診療の補助業務

利用料金

- 介護保険適用……負担割合証記載の負担割合
- 医療保険適用……医療保険各法に定める負担割合